

Englisches Dorf

SPREEPARK

● Erlebnis

● Nachhaltigkeit

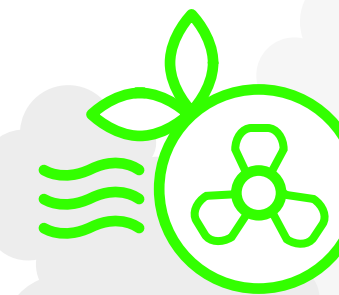
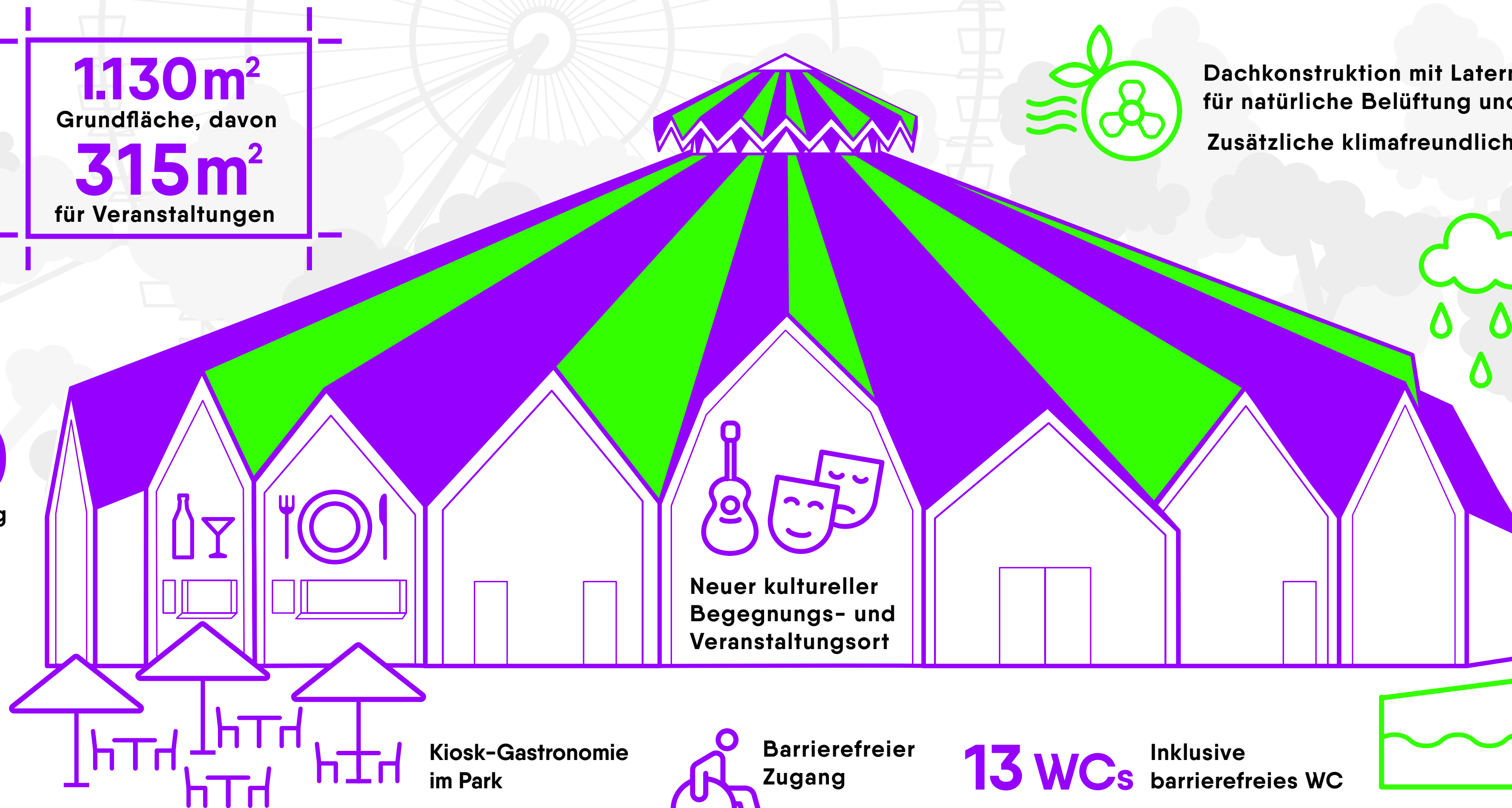
Inmitten des Spreeparks und in direkter Nachbarschaft zum historischen Riesenrad entsteht mit der Neuinterpretation des Englischen Dorfes ein Erlebnisort mit unverwechselbarem Charakter.

1.130m²
Grundfläche, davon
315m²
für Veranstaltungen

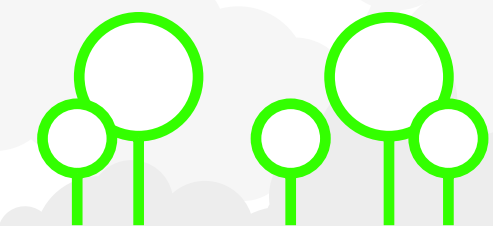
Veranstaltungen
für bis zu **300**
Personen gleichzeitig

365

Ganzjährig geöffnet
und nutzbar



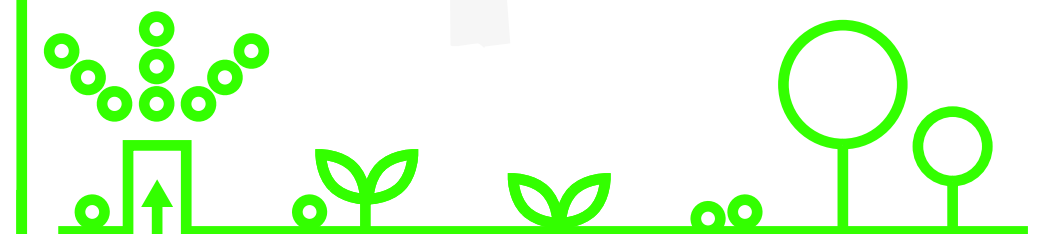
Dachkonstruktion mit Laterne sorgt
für natürliche Belüftung und Kühlung
Zusätzliche klimafreundliche Heizung



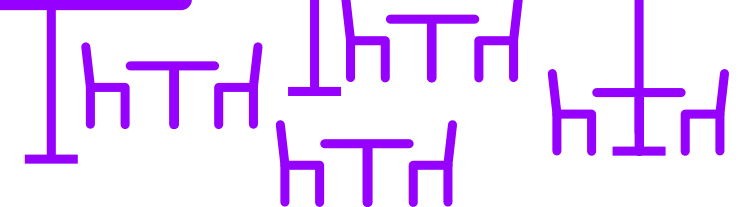
Nachhaltiges Bauen
mit nachwachsendem
Rohstoff - Gebäude
in Holzbauweise

800.000 L

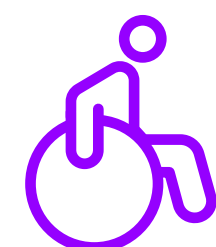
Regenwasser werden max. pro Jahr
vom 1.400 m² großen Dach abgeleitet



Mit dem gesammelten Wasser
können pro Jahr **12.000m²**
Parkfläche oder **750** Bäume
bewässert werden



Kiosk-Gastronomie
im Park



Barrierefreier
Zugang

13 WCs Inklusive
barrierefreies WC

GRÜNBERLIN

Senatsverwaltung
für Mobilität, Verkehr,
Klimaschutz und Umwelt

BERLIN

