

Werkhalle

Die 1974 erbaute Werkhalle wird zu einem multifunktionalen, ganzjährig nutzbaren Kultur- und Begegnungszentrum umgebaut. Gleichzeitig bildet das Gebäude der Werkhalle, welches sich in unmittelbarer Nähe zum Schiffsanleger und zum Eierhäuschen mit ART SPACE, Restaurant und Biergarten befindet, einen der beiden Haupteingänge zum Spreepark.

SPREEPARK

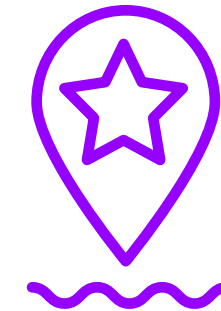
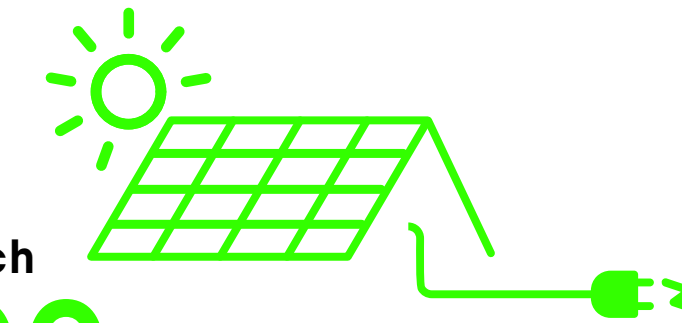
● Erlebnis

● Nachhaltigkeit

Die Photovoltaik-Anlage auf dem Dach liefert jährlich

250.000 kWh

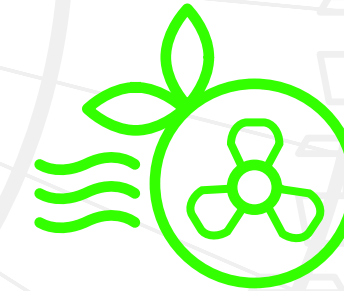
Das entspricht dem Jahresverbrauch von **125** 2-Personen Haushalten



Neues kulturelles Begegnungs- und Veranstaltungszentrum



Veranstaltungen für bis zu **140.000** Personen pro Jahr



Klimafreundliche Heizung

Vogel- und Fledermausquartiere an der südwestlichen Längsfassade

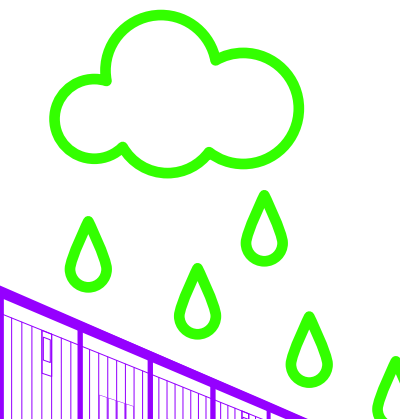
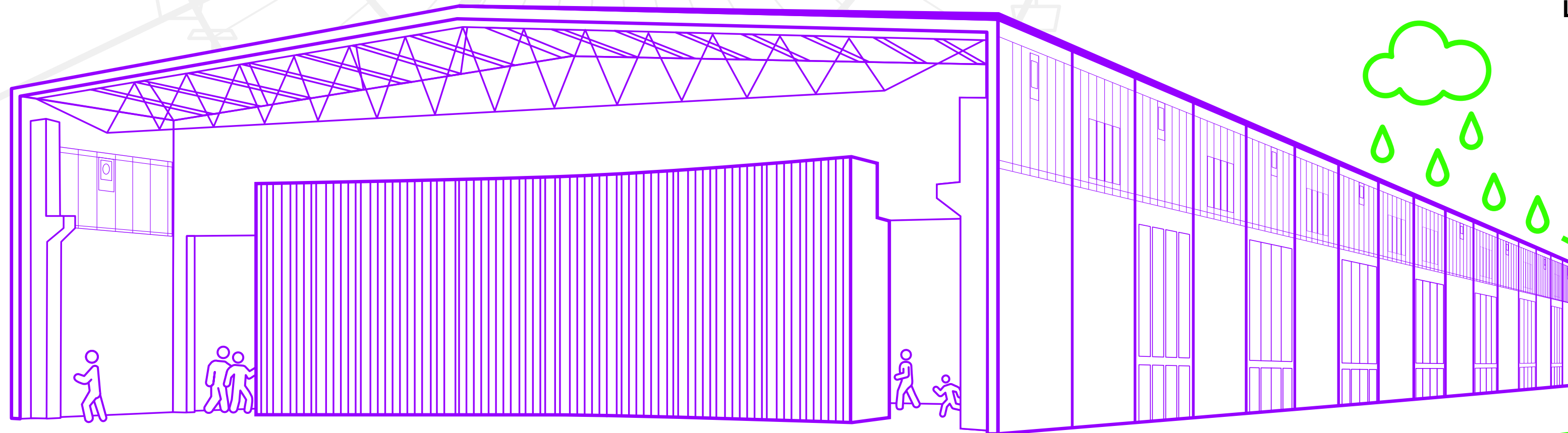


2.500 m²

Grundfläche, davon ca.

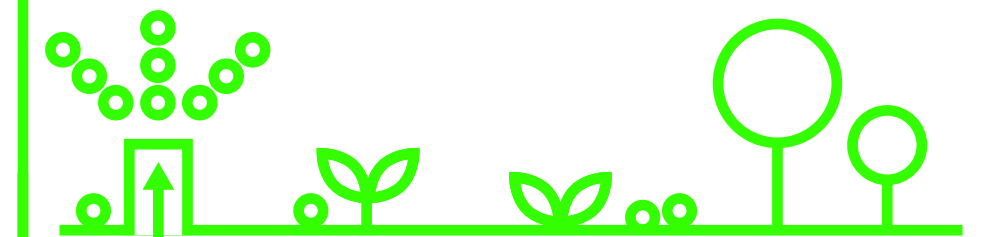
1.000 m²

für Veranstaltungen

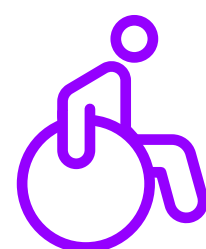


1.8 Mio. Liter

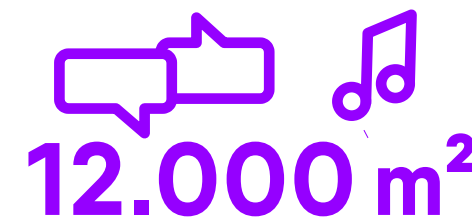
Regenwasser werden jährlich von den 2.500 m² großen Dachflächen abgeleitet



Mit dem gesammelten Wasser können pro Jahr **30.000 m²** Parkfläche oder **1800** Bäume bewässert werden



Barrierefreier Hallen-Zugang und barrierefreie PKW-Stellplätze für Veranstaltungen



großer Außenbereich für Workshops, Märkte oder Festivals

12t CO₂ werden durch nachhaltiges Bauen mit grauer Energie eingespart

